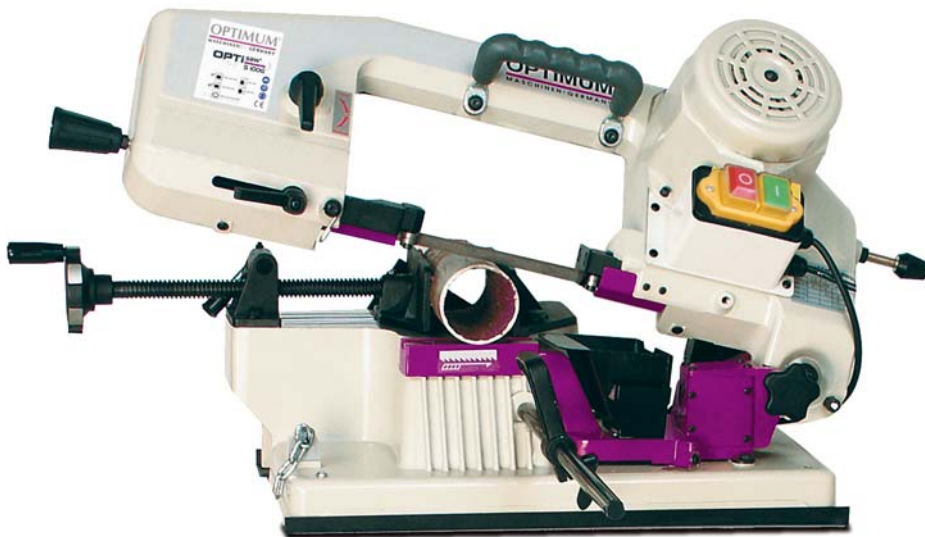


**Ersatzteile  
Spare parts**

**Metallbandsäge  
Metal belt saw**

**OPTI** **saw**<sup>®</sup>  
**S 100G**

Artikel Nr. *Part no.* 3300100



## 1 Ersatzteile - Spare parts

### 1.1 Ersatzteilbestellung - Ordering spare parts

Bitte geben Sie folgendes an - Please indicate the following :

- Seriennummer - Serial No.
- Maschinenbezeichnung - Machines name
- Herstellungsdatum - Date of manufacture
- Artikelnummer - Article no.

Die Artikelnummer befindet sich in der Ersatzteilliste. *The article no. is located in the spare parts list.* Die Seriennummer befindet sich am Typschild. *The serial no. is on the rating plate.*

### 1.2 Hotline Ersatzteile - Spare parts Hotline



+49 (0) 951-96555 -118

ersatzteile@stuermer-maschinen.de



### 1.3 Service Hotline



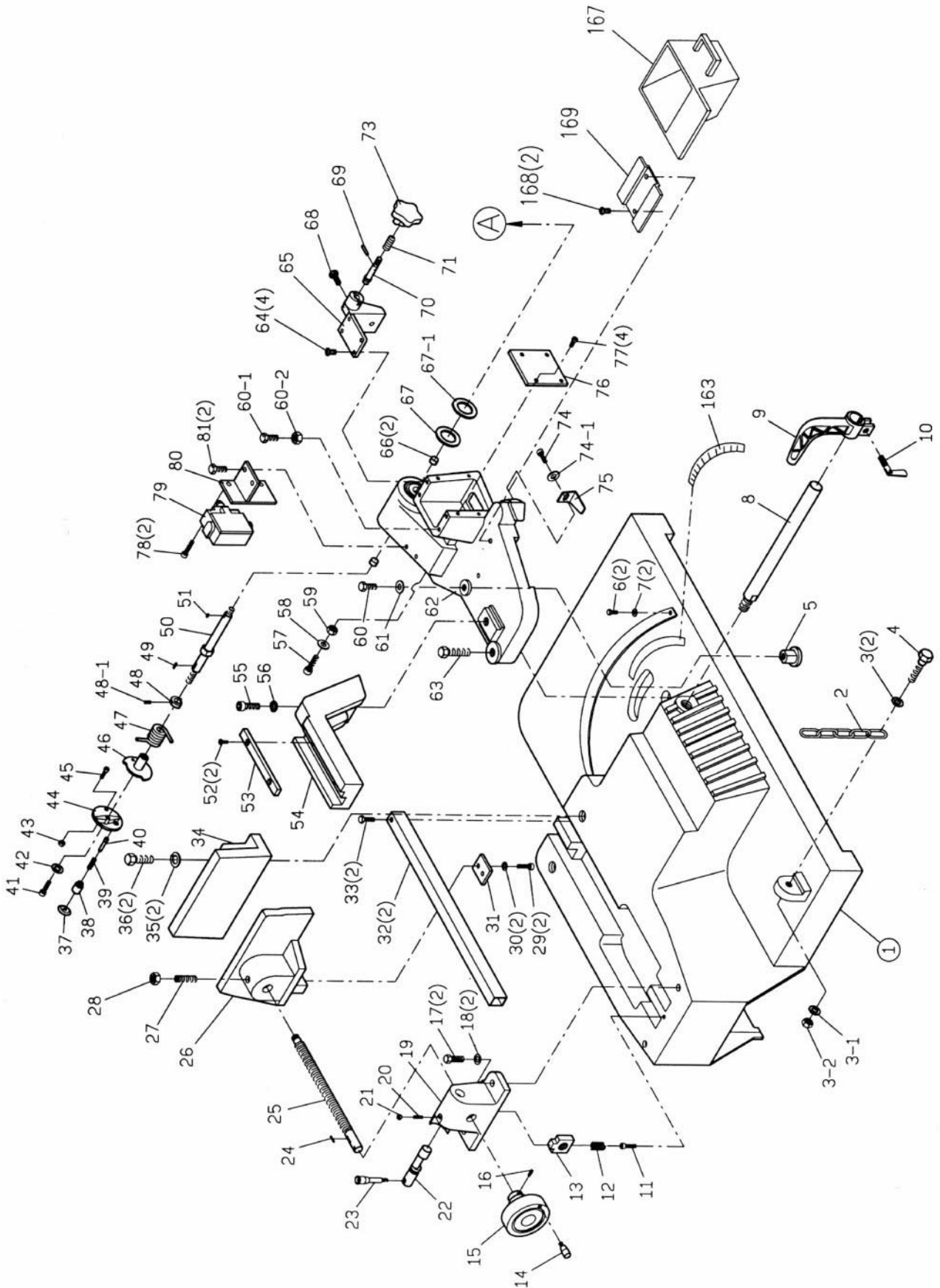
+49 (0) 951-96555 -100

service@stuermer-maschinen.de



## 1.4 Ersatzteilzeichnungen - Spare part drawings

### A S100G



S100G\_parts.fm



## 1.4.1 Ersatzteilliste - Spare parts list - S100G

Pos.	Bezeichnung	Designation	Menge	Grösse	Artikelnummer
			Qty.	Size	Item no.
1	Grundplatte	Base plate	1		0330010001
2	Kette	Chain	1		0330010002
3	Unterlegscheibe	Washer	2	M5	
3-1	Unterlegscheibe	Washer	1	M5	
3-2	Sechskantmutter	Hexagon nut	1	M5	
4	6-Kt-Schraube	Hexagon cap bolt	1	M5x25	
5	Stellmutter	Set cap	1		0330010005
6	6-Kt-Schraube	Hexagon cap bolt	2	M6x10	
7	Exzentrerscheibe	Lock washer	2	0°, 45°	
8	Anschlagwelle	Stop rod	1	ab Bj. 2008	0330010008
8A	Anschlagwelle	Stop rod	1	bis Bj. 2008	0330010008A
9	Materialanschlag	Stop block	1	ab Bj. 2008	0330010009
9A	Materialanschlag	Stop block	1	bis Bj. 2008	0330010009A
10	Flügelschraube	Thump screw	1		0330010010
11	Inbusschraube	Hexagon soc cap screw	1	M6x8	
12	Feder	Spring	1		0330010012
13	Spindelmutter	Spindle nut	1		0330010013
14	Handgriff	Handle	1		0330010014
15	Handrad	Hand wheel	1		0330010015
16	Gewindestift	Hexagon soc cap screw	1	M6x6	
17	6-Kt-Schraube	Hexagon cap bolt	2	M8x16	
18	Federscheibe	Spring washer	2	8	
19	Spindelmuttersitz	Spindle nut seat	1		0330010019
20	Gewindestift	Hexagon soc cap screw	1	M5x12	
21	Mutter	Nut	1	M5	
22	Exzentrerschaft	Eccentric shaft	1		0330010022
23	Griff	Handle	1		0330010023
24	Paßfeder	Key	1	5x5x16	042P5516
25	Spindel	Spindle	1		0330010025
26	Schraubstockbacken	Vice jaw	1		0330010026
27	Gewindestift	Hexagon soc cap screw	1	M5x12	
28	6-Kt-Mutter	Hexagon nut	1	M5	
29	6-Kt-Schraube	Hexagon cap bolt	2	M6x12	
30	Federscheibe	Spring washer	2	6	
31	Stellplatte	Set plate	1		0330010031
32	Vierkantrohr	Square guard tube	2		0330010032
33	6-Kt-Schraube	Hexagon cap bolt	2	M6x30	
34	Schraubstockbacken	Vice jaw	1		0330010034
35	Federring	Spring washer	2	M10	
36	Sechskantschraube	Hexagon cap bolt	2	M10x20	
37	Abdeckung	Cover	1		0330010037CPL
38	Buchse	Bushing	1		
39	Feder	Spring	1		
40	Stift	Pin	1		
41	Inbusschraube	Hexagon soc cap screw	1	M6x10	
42	Unterlegscheibe	Washer	1	M6	
43	6-Kt-Mutter	Hexagon nut	1	M8	
44	Einstellscheibe	Adjusting plate	1		0330010044
45	Inbusschraube	Hexagon soc cap screw	1	M8x30	
46	Federsitz	Spring seat	1		0330010046
47	Feder	Spring	1		0330010047
48	Abschaltnocke	Cut off power cam	1		0330010048
48-1	Gewindestift	Set screw	1	M8x10	
49	Paßfeder	Key	1	4x4x20	042P4420
50	Welle	Shaft	1		0330010050
51	Paßfeder	Key	1	4x4x12	042P4412
52	Inbusschraube	Hexagon soc cap screw	2	M6x10	
53	Auflegeplatte	Support plate	1		0330010053
54	Winkel	Swivel support	1		0330010054
55	6-Kt-Schraube	Hexagon cap bolt	1	M8x20	
56	Federscheibe	Spring washer	1	M8	
57	6-Kt-Schraube	Hexagon cap bolt	1	M4x40	
58	Unterlegscheibe	Washer	1	M8	
59	6-Kt-Mutter	Hexagon nut	1	M8	
60	6-Kt-Schraube	Hexagon cap bolt	1	M8x45	
60-1	6-Kt-Schraube	Hexagon cap bolt	1	M8x30	
60-2	Mutter	Nut	1	M8	
61	Unterlegscheibe	Washer	1	M8	

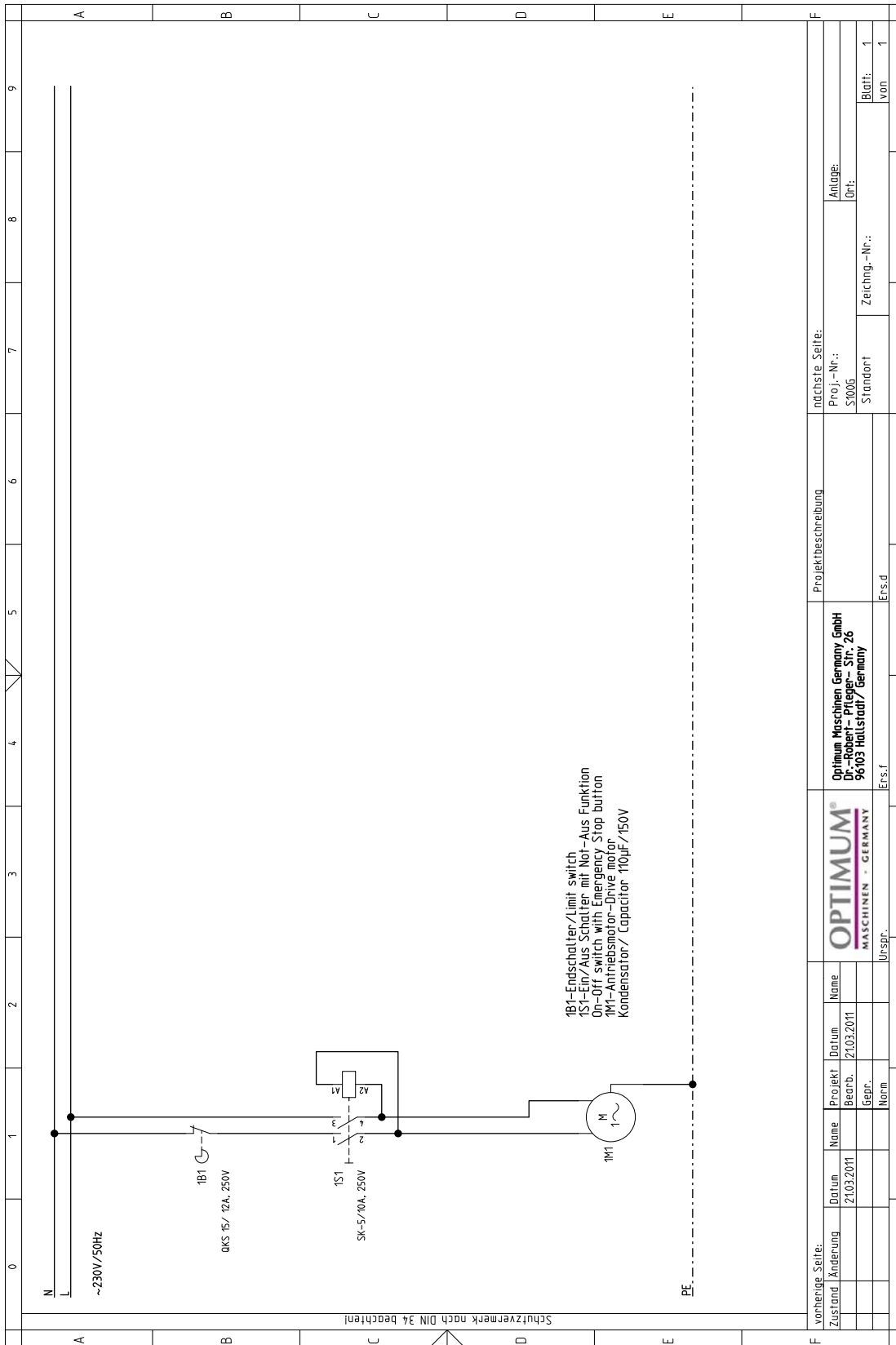
S100G\_parts.fm

62	Schwenkplatte	Swivel base	1		0330010062
63	Bolzen	Hexagon cap bolt	1		0330010063
64	Kreuzschlitzschraube	Cross screw	4	M5x15	
65	Aufnahme	Shaft seat	1		0330010065
66	Buchse	Bushing	2		0330010066
67	Scheibe	Washer	1		0330010067
67-1	Distanzscheibe	Flat Washer	1		03300100671
68	Rundkopfschraube	Button socket screw	1	M6x20	
69	Spannstift 3mm	Spin	1	3mm	
70	Einstellstift	Adjust pin	1		0330010070
71	Feder	Spring	1		
73	Einstellknopf	Set Knob	1		0330010073
74	Kreuzschlitzschraube	Cross screw	1	M5x10	0330010074
74-1	Unterlegscheibe	Washer	1	M5	
75	Zeiger	Pointer	1		0330010075
76	Platte	Plate	1		
77	Kreuzschlitzschraube	Cross screw	4	M4x10	
78	6-Kt-Schraube	Hexagon cap bolt	2	M5x10	
79	Endabschalter	Limit Switch	1	QKS15/12A, 250V	0330010079
80	Schalterplatte	Switch plate	1		
81	6-Kt-Schraube	Hexagon cap bolt	2	M5x10	
82	Einstellschraube	Set screw	2		0330010082
83	Kugellager	Ball Bearing	4	625R	040625R
84	Distanzring	Flat washer	2		
84-1	Federring	Spring Washer	2	M5	
85	Kreuzschlitzschraube	Cross screw	2	M4x6	
86	Sägebandschutz	Blade guard	1		0330010086
87	Führungsschiene	Adjustable bracket	1		0330010087
88	Sägebügel-Hebegriff	Knob	1		0330010088
89	Sechskantmutter	Nut	1	M8	
90	Welle	Shaft	1		0330010090
91	Buchse	Bushing	1		
92	Aufnahme Laufrad	Blade wheel seat	1		
93	Sechskantmutter	Nut	2	M6	
94	Blattspanner	Blade tension block	1		
95	Federbolzen	Spring lock bolt	2		0330010095
96	U-Profil-Platte	U-shape plate	1		
97	Feder	Spring	2		0330010097
98	Inbusschraube	Hexagon soc cap screw	4	M6x10	
99	Führungsplatte	Guide plate	2		
100	Laufradwelle	Blade wheel shaft	1		03300100100
100-1	Schraube	Set screw	2	M6x10	
101	Laufrad	Blade wheel	1		03300100101
102	Kugellager	Ball Bearing	2	6003	0406003R
103	Sicherungsring	C-Ring	1		
104	Distanzscheibe	Flate washer	1	8x23x2	
105	Federscheibe	Spring washer	1	M8	
106	Rundkopfschraube	Rd, Hexagon sog screw	1	M8x50	
107	Kreuzschlitzschraube	Cross screw	2		
108	Sägeblattabdeckung	Blade cover	1		03300100108
112	Rundkopfschraube	Rd, Hexagon sog screw	1	M8x50	
113	Federscheibe	Spring washer	1	M8	
114	Distanzscheibe	Flate washer	1	8x23x2	
115	Sägeband	Blade	1		
116	Sicherungsring	C-Ring	1		
117	Kugellager	Ball Bearing	2	6003	0406003R
118	Gummiring	Rubber ring	1		03300100118
119	Laufrad	Blade wheel	1		03300100119
120	Filzauflage	Felt Pad	1		03300100120
121	Antriebszahnrad	Speed cogwheel	1		03300100121
122	Rundkopfschraube	Rd, Hexagon sog screw	3	M6x16	
123	Laufradwelle	Blade wheel shaft	1		03300100123
124	Sägebügel	Saw bow	1		03300100124
125	Rotor	Rotor	1		03300100125
125-1	Unterlegscheibe	Washer	1		03300100125-1
125-2	Fliehkraftschalter	Switch	1		03300100125-2
125-3	Sechskantschraube	Button socket screw	2	M4x8	
126	Stator	Stator	1		03300100126
126-1	Lüfterrad-Abdeckung	Cooling cover	1		033001001261
126-2	Distanzscheibe	Flat washer	1	6x31x1	
126-3	Inbusschraube	Hexagon soc cap screw	1	M6x8	
127	Einstellschraube	Support bar	1		03300100127
128	Mutter	Hexagon nut	1		
129	Inbusschraube	Hexagon soc cap screw	4	M5x16	
130	Unterlegscheibe	Washer	4	M5	
131	Schalter	Switch	1	SK-5/ 10A, 250V	03300100131
131-1	Kondensator	Condenser	1	110µF, 150V	033001001311

132	Schaltergehäuse	Switch housing	1		
132-1	Befestigungsschraube	Tapping screw	2		
133	Kreuzschlitzschraube	Cross screw	4	M5x6	
134	Sechskantmutter	Hexagon nut	1	M12	
135	Distanzscheibe	Flate washer	1	12x28x3	
136	Kugellager	Ball Bearing	1	625#	040625R
136-1	Lagerbolzen	Bearing pin	1		033001001361
137	Tragegriff	Carry handle	1		03300100137
142	Kreuzschlitzschraube	Cross screw	2	M4x10	
143	Sägebandschutz	Blade guard	1		03300100143
144	Inbusschraube	Hexagon soc cap screw	2	M8x30	
145	Federring	Spring washer	2	M8	
146	Kugellagersitz	Ball bearing seat	1		03300100146
147	Kugellager	Ball bearing	2	625#	040625R
148	Lageraufnahmestift	Round key	2	5x14	
149	Inbusschraube	Hexagon soc cap screw	2	M6x25	03300100149
150	Distanzscheibe	Flate washer	2	5x10x1	
150-1	Federring	Sping Washer	2	M5	
151	Kugellager	Ball bearing	4	625#	040625R
152	Inbusschraube	Hexagon soc cap screw	2	M5x25	03300100152
153	Schutzabdeckung	Protection plate	1		03300100153
154	Inbusschraube	Hexagon soc cap screw	2	M6x10	
155	Inbusschraube	Hexagon soc cap screw	1	M5x12	
156	Klemmhebel	Blade adjusting handle	1		03300100156
157	Buchse	Bushing	1		03300100157
158	Kettenhaken	Chain hook	1		03300100158
158-1	Unterlegscheibe	Washer	1	8x16x1,5	
159	Inbusschraube	Hexagon soc cap screw	1	M8x12	
160	Spannhebel	Adjustable bracket handle	1		03300100160
161	Unterlegscheibe	Washer	1	8x23x2	
162	Elektrokabel mit Stecker	Power cord	1		
162-1	Kabel	Cable	1		
163	Skala	Scale	1		03300100163
165	Sechskantmutter	Nut	2	M8	
166	Sechskantschraube	Hexagon cap bolt	1	M8x25	
167	Späneauffangbehälter	Chip tray	1		03300100167
168	Rundkopfschraube	Round head screw	2	M5x8	
169	Schiebeplatte	Supporting plate	1		03300100169
0	Sägebandführung recht kplt.	Band guide right cpl.	1		03300100146CPL
0	Sägebandführung links kplt.	Band guide left cpl.	1		0330010082CPL
0	Arretierung kplt.	Safety lock cpl.	1		0330010037CPL

## 1.5 Schaltplan - Wiring diagram

C



S100G\_parts.fm